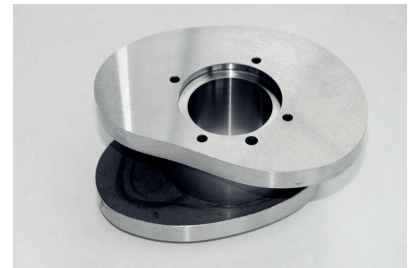


Ri

立式磨削中心



主轴数 1-4
磨削直径 700MM-1800MM



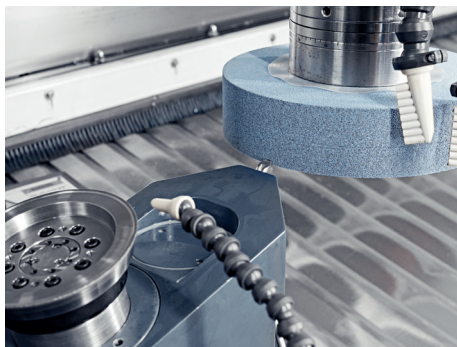
完美磨削

- ④ 应用范围广
- ④ 高刚性铸造结构
- ④ X-轴和 C-轴为静压导轨
- ④ 可长期保证高精度、使用寿命极长

最高的精度与经济性的一次装夹

主要特点 Ri

- ☑ 采用人体工程学设计，易于操作
- ☑ 设计紧凑，节省空间
- ☑ 为了提高生产效率，所有的Ri磨床都可以配备两个回转工作台。
- ☑ Ri 6 至 Ri 12 产品线都可以选配侧挂式 Y-轴，用于水平方向加工
- ☑ 对于所有产品线，有各种不同换刀系统可供选择。
- ☑ 根据客户需求，机器可以配备输送机
- ☑ 所有产品线均可以标配或者 grindturn (车-磨复合) 设计交付用户。grindturn (车-磨复合) 设计包括替代一根磨轴的硬车装置，此机床还可以配备碎屑输送线。
- ☑ 一次装夹可以完成以下的加工任务：
 - 平面
 - 内外直径
 - 内外锥度
 - 圆弧倒角
 - 不规则曲面磨削和坐标磨削
 - 端齿磨削：直齿和弧齿
 - 硬车削（精加工）
 - 硬铣削（精加工）
 - 镗孔（精加工）



修整工艺



圆磨



纵向磨

实际产品线	Ri 5	Ri 6	Ri 8	Ri 10	Ri 12	Ri 14	Ri 16
型号	Ri 5-1 - Ri 5-4	Ri 6-1 - Ri 6-4	Ri 8-1 - Ri 8-4	Ri 10-1 - Ri 10-4	Ri 12-2 - Ri 12-5	Ri 14-2 - Ri 14-5	Ri 16-2 - Ri 16-5
主轴数	1 - 4	1 - 4	1 - 4	1 - 4	1 - 4	1 - 4	1 - 4
工作台直径 [mm]	500	600	800	1000	1200	1400	1600
磨削直径 [mm]	700	1200	1200	1200	1500	1500	1800
工作台承 [kg]	1500	2000	2000	2000	5000	5000	5000
机床重量 [kg]	15000	17000	18000	20000	24000	26000	28000
额定电流 [A]	62	62	62	110	110	110	110
连接功率 [KVA]	62	62	62	70	70	70	70
工作空间 [mm]	D: 700 H: 500 ¹	D: 1225 H: 550 ¹	D: 1225 H: 550 ¹	D: 1225 H: 650 ²	D: 1500 H: 1050 ³	D: 1500 H: 950 ³	D: 1800 H: 950 ³
外形尺寸	X: 4250 mm Y: 2400 mm Z: 3900 mm	X: 4600 mm Y: 2500 mm Z: 4050 mm	X: 4600 mm Y: 2500 mm Z: 4050 mm	X: 4600 mm Y: 2500 mm Z: 4400 mm	X: 6800 mm Y: 3200 mm Z: 5600 mm	X: 6800 mm Y: 3200 mm Z: 5600 mm	X: 6800 mm Y: 3300 mm Z: 5800 mm

¹用 MSV 140×300²用 MSV 140×400³用 MSV 140×500

请联系我们！
我们将一起为您的需求找到解决方案。

KEHREN GMBH

Phone: +49 2242 9197 0

info@kehren.com

www.kehren.com