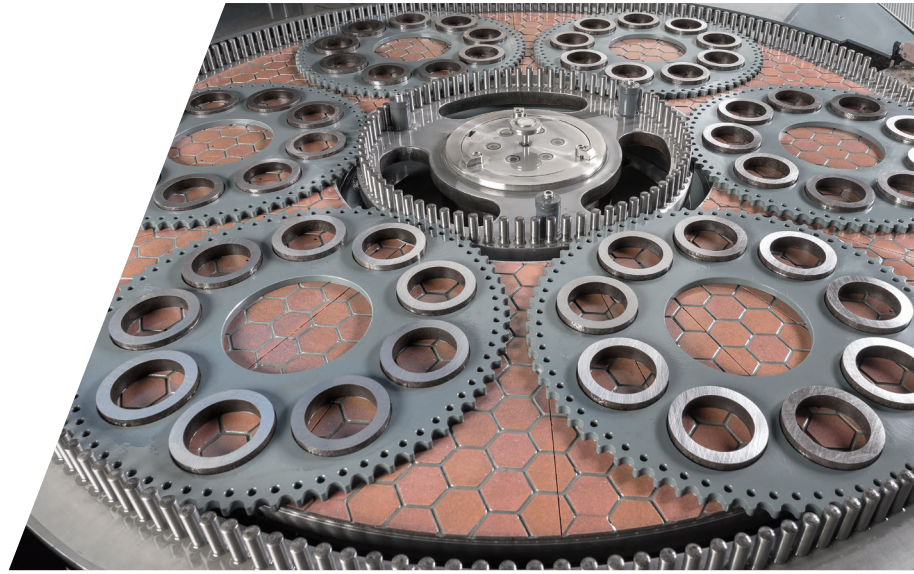
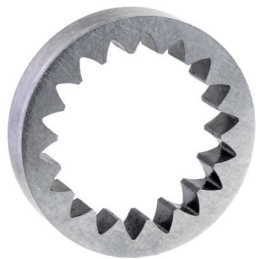


AC microLine® 1000

DOPPELSEITEN-BATCHBEARBEITUNGSMASCHINE



WERKSTÜCKE BIS
290 MM DURCHMESSER
100 MM DICKE



LEISTUNGSSTARK. VIELSEITIG. LANGLEBIG.

- ✓ Konzipiert für die hochpräzise Serienfertigung von Werkstücken
- ✓ Geeignet für Feinschleifen und Honen
- ✓ Optimale Oberflächengüte, Ebenheit, Dickentoleranz und Planparallelität mit engsten Toleranzen am Werkstück
- ✓ AC 1000 kann mit manuellen, halbautomatischen oder vollautomatischen Ladesystemen verknüpft werden

PRODUKTIVE HIGHEND-MASCHINE

HIGHLIGHTS AC microLine® 1000

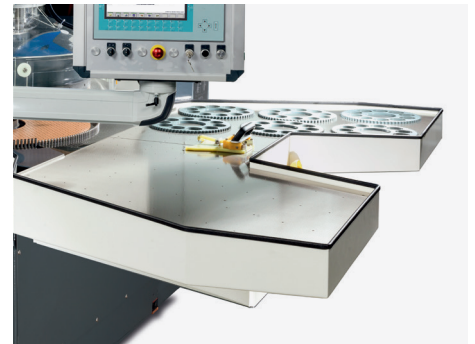
- ✔ Schnelle, ergonomische Be- und Entladung
- ✔ Ausschwenkbare obere Arbeitsscheibe für einen optimalen Zugang zum Arbeitsraum
- ✔ Extreme Temperaturstabilisierung über die gesamte Werkzeugfläche
- ✔ Benutzerfreundliche, intuitive Bedienung
- ✔ Ausgezeichnete Bearbeitungsergebnisse und höchste Präzision
- ✔ Niedrige Betriebskosten
- ✔ Individuelle Prozessentwicklung
- ✔ Extrem wartungsarm / -freundlich
- ✔ Hoch-präzise berührungslose Messsteuerung
- ✔ Kraftvolle Antriebstechnologie
- ✔ Hochgenaues pneumatisches Belastungssystem
- ✔ Hohe Produktionssicherheit
- ✔ Stabiles Guss-Maschinenbett
- ✔ Siemens SPS Steuerung und Siemens KP1200 Comfort Bedienpanel
- ✔ Fernwartungslösung RangeCare® per Mobilfunk oder VPN



Roboterzelle für eine automatische Be- und Entladung der Maschine – auch kombinierbar mit dem Twin Loader



Twin Loader – automatischer Läuferscheibenaustausch für kürzeste Ladezeiten



AC 1000-F Spaltladetisch für eine komfortable Maschinenbedienung

TECHNISCHE DATEN	AC microLine® 1000	
VERSION	F	H
Scheibendurchmesser [mm]	1050	1050
Ringbreite [mm]	292	292
Max. Last [daN]	1500 / 2500	1500 / 2500
Leistung oberer / unterer Antrieb [kW]	24 / 36	24
Drehzahl oberer / unterer Antrieb [min ⁻¹]	150 / 250	150
Leistung Mitteltrieb [kW]	6	6
Drehzahl Mitteltrieb [min ⁻¹]	94	94
Kühlung der Arbeitsscheiben	Scheibenkühlung	Scheibenkühlung
Maschinenabmessungen [H × B × T] [mm]	2450 × 2400 × 2400	2450 × 2400 × 2400
Maschinengewicht ohne Schaltschrank [kg]	7000	7000
Max. Werkstückhöhe [mm]	100	100
Max. Werkstückdurchmesser [mm]	290	290

KONTAKTIEREN SIE UNS NOCH HEUTE!
GEMEINSAM FINDEN WIR EINE LÖSUNG
FÜR IHRE ANFORDERUNGEN

LAPMASTER WOLTERS GMBH

Telefon: +49 4331 458 0

ac@lapmaster-wolters.de

www.lapmaster-wolters.de